



## IPD Produkte für MOTOREN ZUR ENERGIEERZEUGUNG

Caterpillar®	<b>333/342/343/347/348/353/379/398/399/3064 3066/3114/3116/3126/3204/3208/3304/3306 3400 &amp; 3400E series/3500 &amp; 3500B series/G3600 C7/C9/C10/C12/C13/C15/C18/C27/C32</b>
Waukesha®	<b>7042/7044</b>

Der Standard für Qualität, Innovation, Service und Support seit 1955

# SPAREN OHNE RISIKO

Zuverlässige und hochwertige Bauteile, die dabei helfen, Ausfallzeiten und Betriebskosten zu minimieren.

Führender Zulieferer von hochwertigen Reparatur-/Ersatzteilen für Krafterzeugungsmaschinen. IPD Teile werden seit vielen Jahrzehnten in anspruchsvollen Energieerzeugungsanlagen genutzt, da sie ihre zuverlässige Leistung unter Beweis gestellt und gezeigt haben, dass große Einsparungen möglich sind, die helfen **Betriebskosten zu verringern**.

## Entwicklung & Fertigung von Qualitätsprodukten

- Die Eigenschaften der IPD Teile basieren auf den neuesten OE-Designs
- Die IPD Verfahren sichern die gleichbleibende Qualität, angefangen bei den komplexen Metallurgien bis hin zu technisch schwierigen und präzisen Spezifikationen
- Die Präzisionsbearbeitung sowie die exklusiven Patente von IPD und zum Patent angemeldeten Bauteile bieten IPD die Möglichkeit, die besten Teile im Zubehörmarkt herzustellen
- Erstklassige Produkteigenschaften, wie die Hitzebehandlung, Induktionshärtung und Spezialbeschichtungen
- Dichtungsmaterialien, die für Hochleistungsanwendungen entworfen sind
- IPD ist gemäß Lloyd's Register ISO9001:2008 zertifiziert

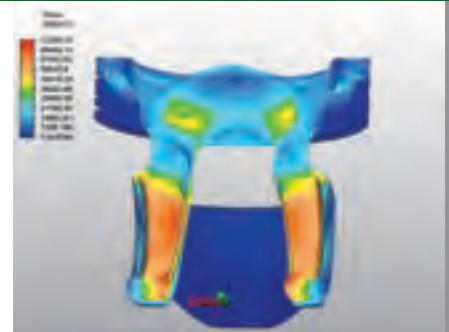
## Technische Expertise

- IPD bietet technischen Support, der im Zubehörmarkt unübertroffen ist (technischer Online-Support, exklusiver Online-Katalog, technische Videoreihe sowie Bulletins, technisches und anwendungsgeschultes Fachpersonal)
- Weltweites Netzwerk mit fachkundigem Vertriebs- und Supportteam (regelmäßige Beiträge bei technischen Medienartikeln)

## Garantieleistung

- Branchenführende Garantie von 2 Jahren / unbegrenzte Betriebsstunden für Gas-Otto-Motoren (die meisten Motorteile, kontaktieren Sie IPD für Ausschlüsse); oder von 1 Jahr / 3.600 Stunden für Dieselanwendungen

Weltweite Energieerzeugungsanlagen verlassen sich auf IPD Motorteile für eine kosteneffektive Zuverlässigkeit/Qualität/Dauerhaftigkeit, die dem Niveau von Originalteilen entspricht und dabei hilft, Ausfallzeiten zu minimieren und die Betriebseffizienz zu verbessern.





Engine	Cyl. Kit Parts	Engine Bearings	OEM Style Gasket Sets	IPD Style Gasket Sets	Valve Train Parts	Water Pump and/or Repair Parts	Oil Coolers & Pump Repair Parts	Fuel Injector or Nozzle	Misc. Fuel System Parts	Crankshaft and/or Camshaft
<b>Caterpillar®</b>										
D333	●	●	●	●	●	●	●			
342/343/348	●	●	●	●	●			●		
353/379/398/399	●	●	●	●	●	●		●	●	
3304/3306	●	●	●	●	●	●	●	●	●	●
3400/3400E series	●	●	●	●	●	●	●	●	●	●
3500/3500B series	●	●	●	●	●	●				
G3600			●	●						
C7/C9	●	●	●	●	●	●	●	●		●
C10/C12	●	●	●	●	●	●	●	●	●	
C13	●	●	●	●	●					
C15	●	●	●	●	●	●	●		●	●
C18		●	●	●	●		●			
C27	●	●		●	●	●	●			
C32		●	●	●	●	●	●			
<b>Waukesha®</b>										
7042/7044	●	●	●	●	●					



**IPD verfügt über ein breites Angebot an hochwertigen, präzisionsgefertigten Reparaturteilen für die Energieerzeugungsindustrie**

- Zylindersätze (Kolben- & Buchsen-Baugruppen) sowie Komponenten
  - Kolben, Ringe, Bolzen, Halter
  - Induktionsgehärtete Zylinderlaufbuchsen
- Standardmäßige und übergroße Motorlager, Buchsen, Schubleche
- Ventiltrieb (Ventile, Sitze, Federn, Führungen, Sperren, Heber, Keile)
- Komponenten für Kühl- und Schmiersysteme (Ölkühler, Wasserpumpen, Überholsätze und Komponenten für Pumpen, Regulatoren)
- Diverse Bauteile (Kurbelwellen/Nockenwellenbuchsen, Reparaturlaufbuchsen für den Zylinderblock, Unterlegscheiben und mehr)
- OE style und IPDStyle 1-2-3™ umfassende Dichtungen und Bausätze





## IPD PARTS MOTORANWENDUNGEN

### CATERPILLAR®

C-Series (C7, C9, C10, C12, C13, C15/C15 Acert, C27, C32)

D3500 Series (D3508/D3512/D3516/D3524)

G3500 Series (G3508/G3512/G3516/G3520)

D3400E Series (D3406E/D3408E/D3412E)

D3400 Series (D3406/D3408/D3412)

G3400 Series (G3406/G3408/G3412)

D3300 Series (D3304/D3306)

G3300 Series (G3304/G3306)

3200 Series (3204/3208)

3100 Series (3114/3116/3126/3176C/3196)

3000 Series (3064/3066)

D300 Series (D333/D339/D342/D343/D346/D348/D353/D379/D398/D399)

G300 Series (G333/G342/G353/G379/G398/G399)

### CUMMINS®

ISX/QSX

### DETROIT DIESEL®

60 Series

### WAUKESHA®

VHP Series (7042/7044)

IPD Markenprodukte werden vertrieben von:



### **IPD®**

23231 Normandie Ave  
Torrance, California 90501 USA

+1 (310) 530-1900

+1 (310) 530-2708 Fax

+1 (310) 602-5399 Sales

[www.ipdparts.com](http://www.ipdparts.com)

[sales@ipdparts.com](mailto:sales@ipdparts.com)

All manufacturers' names, numbers, symbols & descriptions are for reference only. It is not implied that any part is the product of the manufacturer. Caterpillar®, Detroit Diesel®, Cummins®, and Waukesha® are registered trademarks of their respective owners.