



IPD Produkte für die BOHRINDUSTRIE

Caterpillar®

**342/343/346/348/353/379/398/399/3306/3406
3406E/3408/3408E/3412/3412E/3508/3508B/3512
3512B/3516/3516B/3520/C12/C13/C15/C18/C27/C32**

Der Standard für Qualität, Innovation, Service und Support seit 1955

SPAREN OHNE RISIKO

IPD Teile = Qualität, Zuverlässigkeit, geringere Ausfallzeiten & geringere Kosten pro Stunde

IPD ist führender Zulieferer von hochwertigen Reparatur- und Ersatzteilen für Maschinen der Bohrindustrie. IPD Qualitätsteile für Motoren der älteren Caterpillar®300er bis zur neuesten 3500er und C-Serie sind so entworfen und gebaut, dass sie der Leistung (Betriebsstunden) von OE-Teilen entsprechen.

Entwicklung / Fertigung / Überprüfung von Qualitätsprodukten

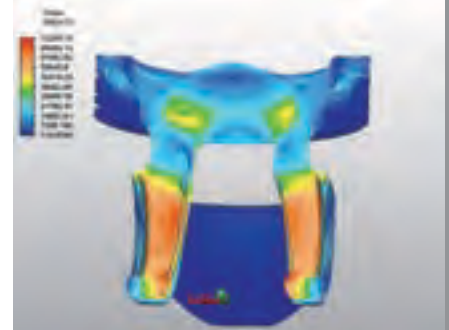
- Die Spezifikationen der IPD Teile basieren auf OE-Designs
- Qualitätsorientierte Fertigungsverfahren, wie die FEA-Simulation (Finite-Element-Analyse), 3D-Modellierung, metallurgische Analyse sowie zahlreiche Test- & Prüfmethoden (Motor, Mechanik, Hydropulsator & mehr)
- Zuverlässige und präzise Herstellungsverfahren, wie Feinguss, CNC-Bearbeitung, fortschrittliches CAM-Drehen, Hitzebehandlung, Induktionshärtung sowie zahlreiche Spezialbeschichtungen (wie zum Beispiel für den Korrosionsschutz und zur Reibungsreduktion) und Beläge (nach ASTM-Standard)
- IPD Zu den Verfahren der Qualitätssicherung bei IPD gehören die Messung und Analyse kritischer Maße, die Metallurgie, Härte, Oberflächenbehandlung und mehr
- IPD ist gemäß Lloyd's Register ISO9001-2008 zertifiziert

Premium-Produkte

- Die IPD Kolben sind an der Spitze des Zubehörmarkts, von Aluminiumkolben bis hin zu **IPD**Steel-Kolben (zweiteilige, einteilige und die neuesten zweiteilig geschweißten Entwürfe...alle sind durch IPD Patente geschützt oder sind zum Patent angemeldet)
- Breites Angebot an Motorwartungs-Kits und Komponenten, die bei Lieferanten Ihrer Wahl für Bohrfirmen weltweit zur Verfügung stehen

Technische Expertise und industrieweite Führung

- IPD bietet technischen Support, der im Zubehörmarkt unübertroffen ist (technischer Online-Support, exklusiver Online-Katalog, technische Videoreihe sowie Bulletins, technisches und anwendungsgeschultes Fachpersonal)
- Weltweites Verteiler- und Support-Netzwerk mit sachkundigem Kundenservice
- Branchenweit führender Garantieschutz von 1 Jahr / 3.600 Betriebsstunden für Off-Highway-Dieselanwendungen in der Bohrindustrie



| Engine | Cyl. Kit Parts | Engine Bearings | OEM Style Gasket Sets | IPD Style Gasket Sets | Valve Train Parts | Water Pump and/or Repair Parts | Oil Coolers & Pump Repair Parts | Fuel Injector or Nozzle | Misc. Fuel System Parts | Crankshaft and/or Camshaft |
|---------------------|----------------|-----------------|-----------------------|-----------------------|-------------------|--------------------------------|---------------------------------|-------------------------|-------------------------|----------------------------|
| Caterpillar® | | | | | | | | | | |
| 342/343/347/348 | ● | ● | ● | ● | ● | | | ● | | |
| 353/379/398/399 | ● | ● | ● | ● | ● | ● | | ● | ● | |
| 3064/3066 | ● | ● | ● | ● | ● | | | | | |
| 3114/3116/3126 | ● | ● | ● | ● | ● | ● | ● | ● | ● | ● |
| 3204/3208 | ● | ● | ● | ● | ● | ● | ● | ● | ● | ● |
| 3304/3306 | ● | ● | ● | ● | ● | ● | ● | ● | ● | ● |
| 3400/3400E series | ● | ● | ● | ● | ● | ● | ● | ● | ● | ● |
| 3500/3500B series | ● | ● | ● | ● | ● | ● | | | | |
| C12 | ● | ● | ● | ● | ● | ● | ● | ● | ● | |
| C13 | ● | ● | ● | ● | ● | | | | | |
| C15 | ● | ● | ● | ● | ● | ● | ● | | ● | ● |
| C18 | | ● | ● | ● | ● | | ● | | | |
| C27 | ● | ● | | ● | ● | ● | ● | | | |
| C32 | | ● | ● | ● | ● | ● | ● | | | |



IPD verfügt über ein breites Angebot an hochwertigen, präzisionsgefertigten Ersatzteilen für die Bohrindustrie

- Zylindersätze (Kolben- & Buchsen-Baugruppen) sowie Komponenten
 - Kolben, Ringe, Bolzen, Halterungen, Dichtungen/Dichtungssätze
 - Induktionsgehärtete Zylinderlaufbuchsen
- Standardmäßige und überdimensionierte Motorlager, Buchsen, Anlaufscheibens
- Ventiltriebe (Ventile, Sitze, Federn, Führungen, Verriegelungen, Heber, Rotocoils)
- Komponenten für Kühl- und Schmiersysteme (Ölkühler, Wasserpumpen, Bausätze und Komponenten zur Pumpenüberholung, Regler, Dichtungen/ Dichtungssätze)
- Verschiedene Vorrichtungen und Teile (Kurbelwellen/Nockenwellen & Komponenten, Reparaturmuffe für den Zylinderblock, Distanzplatten und mehr)
- OE-Stil und **IPDStyle1-2-3™** umfangreiche Dichtungssätze für die Motorüberholung





IPD ERSATZTEILE FÜR MOTORANWENDUNGEN

CATERPILLAR®

C-Series (C7, C9, C10, C12, C13, C15/C15 Acert, C27, C32)

D3500 Series (D3508/D3512/D3516/D3524)

G3500 Series (G3508/G3512/G3516/G3520)

D3400E Series (D3406E/D3408E/D3412E)

D3400 Series (D3406/D3408/D3412)

G3400 Series (G3406/G3408/G3412)

D3300 Series (D3304/D3306)

G3300 Series (G3304/G3306)

3200 Series (3204/3208)

3100 Series (3114/3116/3126/3176C/3196)

3000 Series (3064/3066)

D300 Series (D333/D339/D342/D343/D346/D348/D353/D379/D398/D399)

G300 Series (G333/G342/G353/G379/G398/G399)

CUMMINS®

ISX/QSX

DETROIT DIESEL®

60 Series

WAUKESHA®

VHP Series (7042/7044)

IPD Markenqualitätsprodukte vertrieben von:



IPD®

23231 Normandie Ave
Torrance, California 90501 USA

+1 (310) 530-1900

+1 (310) 530-2708 Fax

+1 (310) 602-5399 Sales

www.ipdparts.com

sales@ipdparts.com

All manufacturers' names, numbers, symbols & descriptions are for reference only. It is not implied that any part is the product of the manufacturer. Caterpillar®, Detroit Diesel®, Cummins®, and Waukesha® are registered trademarks of their respective owners.