



Produits IPD pour l'industrie du forage

Caterpillar®

**342/343/346/348/353/379/398/399/3306/3406
3406E/3408/3408E/3412/3412E/3508/3508B/3512
3512B/3516/3516B/3520/C12/C13/C15/C18/C27/C32**

La norme en matière de qualité, d'innovation, de service et d'assistance depuis 1955

DES ÉCONOMIES SANS RISQUE

Pièces IPD = qualité, fiabilité, périodes d'arrêt & coûts à l'heure réduits

IPD est le premier fournisseur après-vente de pièces de remplacement et de réparation de qualité pour les moteurs utilisés dans l'industrie du forage. Les pièces IPD de qualité pour les plus anciens Caterpillar® 300 jusqu'aux derniers moteurs des séries 3500 et C sont conçues et usinées pour offrir les mêmes performances que les pièces d'origine (heures de fonctionnement).

Ingénierie / fabrication / tests de qualité

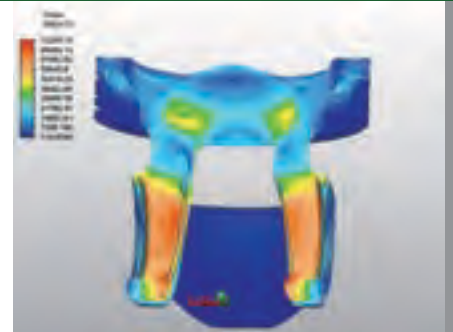
- La plupart des spécifications des pièces IPD sont basées sur les designs des pièces d'origine
- Des processus d'ingénierie ciblant la qualité, comme les simulations d'analyse par éléments finis, la modélisation en 3D, l'analyse métallurgique et une variété de méthodes de test (moteur, mécanique, pulsateur hydro & plus)
- Des processus de fabrication fiables et précis, comme le moulage à cire perdue, l'usinage CNC, les tours à cames de pointe, le traitement thermique, la trempe par induction et une variété de revêtements spéciaux (tels que la protection contre la corrosion et la réduction de la friction) et placages (normes ASTM)
- Les processus de contrôle qualité IPD incluent la mesure et l'analyse des dimensions critiques, de la métallurgie, de la dureté, de la finition de surface et plus encore
- IPD est certifié ISO9001-2008 pour son processus qualité par Lloyd's Register

Produits de qualité

- Les pistons de design IPD sont leaders dans l'après-vente, qu'ils soient en aluminium ou de la gamme **IPDSteel®** (articulés à 2 pièces, en 1 pièce, soudés à 2 pièces par friction... Tous étant protégés par des brevets IPD ou des brevets en cours de dépôt)
- Une grande variété de kits de révision et de composants moteur est disponible. Nous sommes le fournisseur préféré de sociétés de forage du monde entier.

Expertise technique et leaders du secteur

- IPD offre une assistance technique inégalée dans l'après-vente (assistance technique en ligne, catalogue en ligne exclusif, vidéos et bulletins techniques, spécialistes dans les domaines techniques et des applications)
- Un réseau international de distribution expérimenté et un service à la clientèle
- Garantie leader du secteur de 1 an/3 600 heures de fonctionnement pour applications diesel hors route dans le secteur du forage



Engine	Cyl. Kit Parts	Engine Bearings	OEM Style Gasket Sets	IPD Style Gasket Sets	Valve Train Parts	Water Pump and/or Repair Parts	Oil Coolers & Pump Repair Parts	Fuel Injector or Nozzle	Misc. Fuel System Parts	Crankshaft and/or Camshaft
Caterpillar®										
342/343/347/348	●	●	●	●	●			●		
353/379/398/399	●	●	●	●	●	●		●	●	
3064/3066	●	●	●	●	●					
3114/3116/3126	●	●	●	●	●	●	●	●	●	●
3204/3208	●	●	●	●	●	●	●	●	●	●
3304/3306	●	●	●	●	●	●	●	●	●	●
3400/3400E series	●	●	●	●	●	●	●	●	●	●
3500/3500B series	●	●	●	●	●	●				
C12	●	●	●	●	●	●	●	●	●	
C13	●	●	●	●	●					
C15	●	●	●	●	●	●	●		●	●
C18		●	●	●	●		●			
C27	●	●		●	●	●	●			
C32		●	●	●	●	●	●			



IPD propose une vaste gamme de pièces de rechange de qualité/minutieusement usinées pour le secteur du forage

- Kits de cylindre (pistons, chemises) et composants
 - Pistons, joints, segments, axes, fixations
 - Chemises trempées par induction
- Coussinets, bagues, rondelles de butée pour moteurs standard et surdimensionnés
- Pièces de distribution (soupapes, sièges, ressorts, guides, verrous, poussoirs, rotocoils)
- Composants pour le système de lubrification et de refroidissement (refroidisseurs d'huile, pompes à eau, kits et composants de remise en état/reconstruction de la pompe, régulateurs, joints/jeux)
- Matériel divers (vilebrequins/arbres à cames et composants, manchons de réparation pour bloc-cylindres, plaques d'entretoise, entre autres)
- Jeux de joints pour révision complète en pièce d'origine et IPDStyle1-2-3™





APPLICATIONS POUR LES PIÈCES MOTEUR IPD

CATERPILLAR®

C-Series (C7, C9, C10, C12, C13, C15/C15 Acert, C27, C32)

D3500 Series (D3508/D3512/D3516/D3524)

G3500 Series (G3508/G3512/G3516/G3520)

D3400E Series (D3406E/D3408E/D3412E)

D3400 Series (D3406/D3408/D3412)

G3400 Series (G3406/G3408/G3412)

D3300 Series (D3304/D3306)

G3300 Series (G3304/G3306)

3200 Series (3204/3208)

3100 Series (3114/3116/3126/3176C/3196)

3000 Series (3064/3066)

D300 Series (D333/D339/D342/D343/D346/D348/D353/D379/D398/D399)

G300 Series (G333/G342/G353/G379/G398/G399)

CUMMINS®

ISX/QSX

DETROIT DIESEL®

60 Series

WAUKESHA®

VHP Series (7042/7044)

Les produits de qualité IPD sont distribués par :



IPD®

23231 Normandie Ave
Torrance, California 90501 USA

+1 (310) 530-1900

+1 (310) 530-2708 Fax

+1 (310) 602-5399 Sales

www.ipdparts.com

sales@ipdparts.com

All manufacturers' names, numbers, symbols & descriptions are for reference only. It is not implied that any part is the product of the manufacturer. Caterpillar®, Detroit Diesel®, Cummins®, and Waukesha® are registered trademarks of their respective owners.