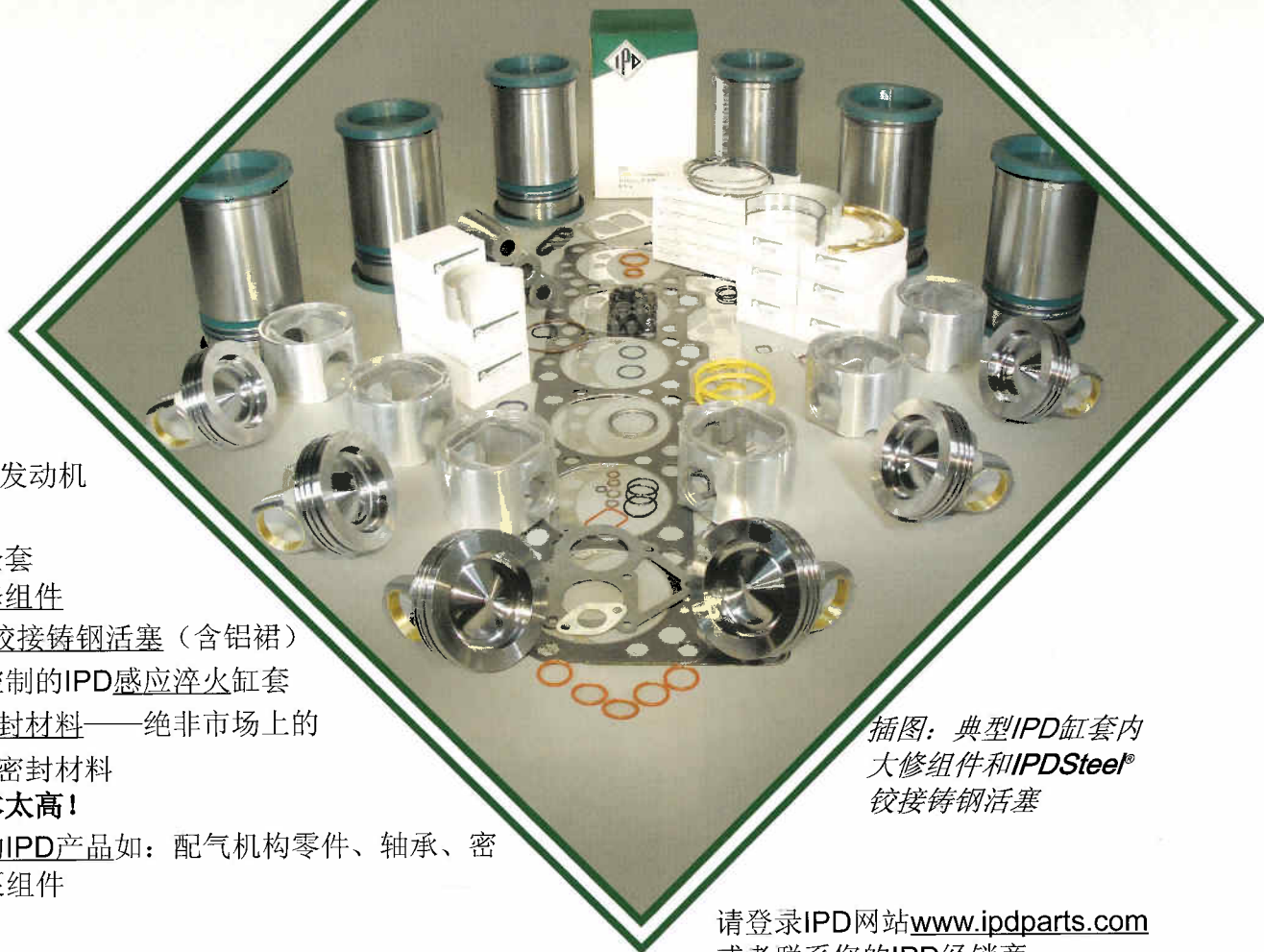




IPD大修专用组件

CATERPILLAR® 3406E和C15发动机



3406E和C15 发动机
IPD配件:

- ◆ 缸套内外全套
发动机维修组件
- ◆ IPDSteel®铰接铸钢活塞 (含铝裙)
- ◆ 优化燃油控制的IPD感应淬火缸套
- ◆ IPD高级密封材料——绝非市场上的
“轿车”用密封材料
漏油的成本太高!
- ◆ 多种其他的IPD产品如：配气机构零件、轴承、密封件和水泵组件

插图：典型IPD缸套内
大修组件和IPDSteel®
铰接铸钢活塞

请登录IPD网站www.ipdparts.com
或者联系您的IPD经销商。

自1955年以来，IPD一直致力于为发动机客户提供节约成本的解决方案——
完全不影响发动机的寿命和性能

IPD

www.ipdparts.com

IPD 23231 S. Normandie Ave. Torrance, CA 90501 USA

IPD获得ISO9001:2000
劳氏
质量认证



所有制造商使用的名称、数字、符号和说明仅供参考，并非代表任何部件均为制造商的产品。
Caterpillar®和Cat®是卡特彼勒公司的注册商标。

IPDPB-01-A

IPD, 创新而非模仿!

大多数从事售后市场生产的公司满足于通过简单地复制原厂零部件的外观来提供“仿制品”。而IPD从最初进入售后市场开始,除了提供与原厂零件具有相同性能的产品,更致力于帮助全球客户提高发动机性能和使用寿命。从长远来看,这一举措可以帮助发动机使用者实现更好的成本控制。下面是针对3406/3408/3412和C15型发动机配件IPD所做的一些创新实例:

IPDSteel® 铰接活塞



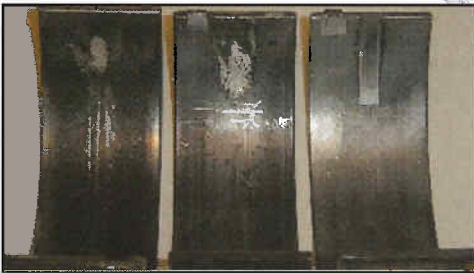
正在申请专利的IPDSteel®铰接铸钢活塞适用于Caterpillar® 3400和C15等系列发动机。

IPD密封圈选项



IPD提供“OEM模块化”密封组件修理包和创新型IPD 123™密封组件修理包,不但为客户节省了选择配件的时间,还可以减少部件机械磨损的时间。

开槽连杆轴承



1993年起针对3406 B、C和E系列发动机提供“开槽”轴承(见右图),该产品可以减少轴承出现穴蚀现象。



IPD提供各种高质量的锻钢曲轴,产品经过了包括硬度、圆角半径和直度检查在内的多重质量把关。

IPD裂隙密封缸套



- ← 高强度合金铸造和加工工艺大幅度提供了配件的抗裂强度。
- ← 轧制精加工半径结构提高了凸肩强度。
- ← 贯穿整个缸套的感应淬火内孔增强了缸套的耐磨性。
- ← 最新镗磨技术优化了燃油控制。
- ← IPD独创“裂隙密封”可以减少缸套的移动。

从1982到1998年间七次更换缸套和O型环的经历促使了IPD和客户一道研究通过减少缸套的移动来提高3400系

列Caterpillar®发动机底部O型环的使用寿命。

IPD包装



即使是产品包装也采用了创新设计。比如:IPD缸套在包装前必须通过超声清洗系统处理。另外在包装缸套时,对每个缸套的底部和顶部分别加装一个塑料盖,除防尘外还可以对凸肩和缸套表面提供必要的保护。



排气歧管柱螺栓组件包括螺栓和螺母,针对3406发动机采用了方便的成组包装形式。



常用凸轮轴和凸轮从动件。



常用水泵成套修复组件。

IPD

www.ipdparts.com

IPD 23231 S. Normandie Ave. Torrance, CA 90501 USA

IPDPB-01-A