



Bulletin technique IPD :

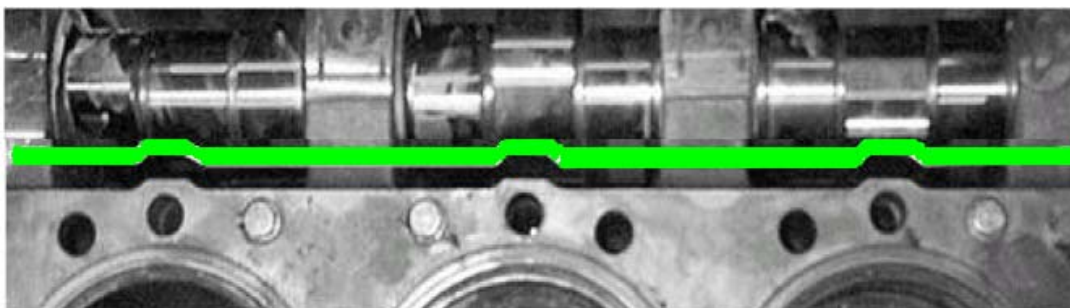
COMMENT DÉTERMINER QUEL EST LE BON JOINT DE CULASSE POUR DES MOTEURS C10 ET C12

Les numéros de série et de capacité d'un moteur désignent uniquement le joint de culasse "d'origine" avec lequel le moteur a été monté, mais n'indiquent pas forcément quel joint de culasse utiliser lors de réparations. Lors du remplacement de culasses ou de blocs, le modèle des empreintes peut nécessiter un différent joint de culasse.

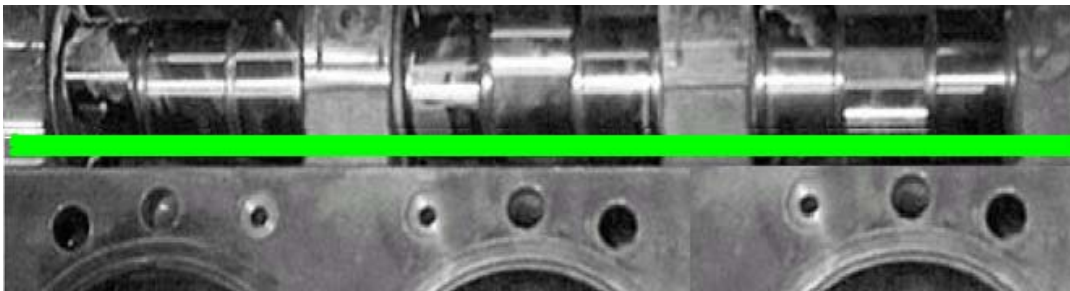
Il existe deux types de joint de culasse : pour bloc-cylindres et pour culasse, qui doivent être identifiés pour confirmer le bon joint de culasse du cylindre. Ces deux types sont couramment désignés comme étant "**Crénélé**" ou "**Plat**", décrivant ainsi le profil de ces composants le long du bord latéral de l'arbre à cames.

Les photos ci-dessous illustrent la surface du plan des deux modèles de bloc-cylindres. La ligne verte montre les profils du bord des blocs-cylindres.

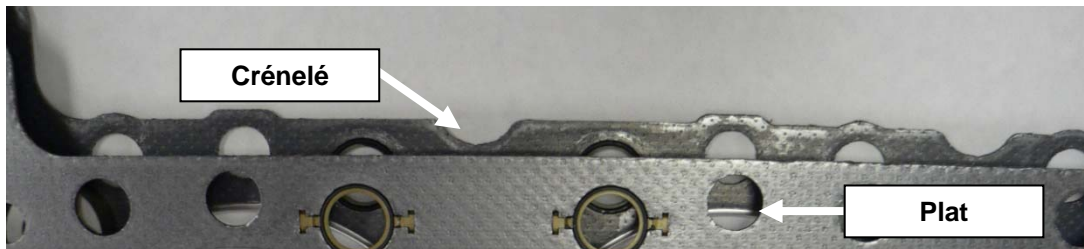
Crénélé



Plat



Les photos ci-dessous illustrent les deux modèles de bloc-cylindres superposés.



Vous devez identifier le type de bloc-cylindres et de culasse pour déterminer le joint de culasse. Il faut utiliser un modèle de joint de culasse "Plat" si les deux moulages sont de "Plat". Utiliser par contre un modèle de joint de culasse "crénélé" si **l'un ou les deux** moulages sont "crénélés" (c'est-à-dire à chaque fois qu'il y a un moulage "crénélé", le bon joint de culasse doit être "crénélé").

<u>Bloc-cylindres</u>	<u>Culasse</u>	<u>Joint</u>
Plat	Plat	Plat
Plat	Crénélé	Crénélé
Crénélé	Plat	Crénélé
Crénélé	Crénélé	Crénélé

Le tableau ci-dessous indique certains numéros de référence des bloc-cylindres et des culasses.

Numéro du bloc-cylindres	Modèle
1280406	Crénélé
2002055	Plat
2002054	Plat
1620681	Plat

Numéro de la culasse	Modèle
4P6510	Crénélé
1799461	Plat
1620683	Plat

IPD ♦ Torrance, CA 90501 USA ♦ (www.ipdparts.com)

Toutes les informations présentées sont présumées exactes au moment de la mise sous presse. IPD LLC ne fait aucune garantie quant à leur exactitude. Consultez votre manuel d'entretien et de pièces détachées pour de plus amples renseignements. Il s'agit là uniquement d'une mise en garde, et non d'une spécification.

Tous les noms de fabricants, numéros, symboles et descriptions sont mentionnés à titre de référence uniquement. Il n'est pas sous-entendu qu'une pièce particulière soit le produit d'un fabricant donné. Caterpillar® et Cat® sont des marques déposées de Caterpillar, Inc, Detroit Diesel® est une marque déposée de Detroit Diesel Corporation. Cummins® est une marque déposée de Cummins Engine Company.