



Noticias IPD

El Estándar de Calidad, Innovación, Servicio y Soporte desde 1955

TEMAS DESTACADOS DEL BOLETÍN IPD



Noticias de última hora

IPD recibe patente para pistón articulado de dos piezas fabricado en IPDSteel™



Productos Destacados

Componentes para motores Caterpillar® C10 y 3176C



IPD está creciendo

IPD ofrece ahora más de 12,400 productos numerados



Nuevos Productos

Para motores ISX, C7, 3066, serie 3500 y G3600



Partes para motores de gas natural

Lista digital actualizada de partes, lista para descargar



Nuevas traducciones

El Boletín IPD ya está disponible en chino y alemán

¡GRACIAS POR SU CONFIANZA!

Envíenos sus comentarios a sales@ipdparts.com.

NOTICIAS DE ÚLTIMA HORA:

¡IPD RECIBE PATENTE PARA PISTÓN ARTICULADO DE DOS PIEZAS!

La Oficina de Patentes y Marcas Registradas de los Estados Unidos concedió a IPD la **Patente No. 7938093** para el pistón articulado de dos piezas en IPDSteel™. Este logro histórico demuestra el liderazgo de IPD en el área de innovación tecnológica dentro de la industria de los repuestos para motores industriales. Las características y los beneficios del diseño patentado por IPD incluyen lo siguiente:

- ◆ Alta resistencia, durabilidad y resistencia térmica
- ◆ Resistencia al desgaste y estabilidad dimensional bajo condiciones de alta temperatura y presión
- ◆ Mejor distribución del calor que realza la eficiencia de la transferencia térmica
- ◆ Espesor controlado para proveer consistencia mecánica y térmica



Este diseño mejora la transferencia térmica general entre la cabeza del pistón y el sistema de enfriamiento del motor, y cuenta con la misma tecnología que los pistones de una sola pieza en IPDSteel™ con patente pendiente. **¡Para obtener rendimiento garantizado sin arriesgar la confiabilidad... Elija a IPD!**

[HAGA CLIC AQUÍ PARA OBTENER EL BOLETÍN DE PRENSA SOBRE LA PATENTE DE IPD](#)

PRODUCTOS DESTACADOS

PARTES IPD PARA LAS LÍNEAS DE PRODUCTOS C10 Y 3176C

IPD ofrece ahora 252 partes numeradas para los motores Caterpillar® C10 y 3176C. IPD publicó un anuncio en julio para resaltar 18 nuevas partes numeradas importantes relacionadas con estos motores. Si se perdió el anuncio, pulse el siguiente vínculo a la página de inicio de esta línea de productos en el sitio Web de IPD:

[HAGA CLIC AQUÍ PARA LA INFORMACIÓN SOBRE LAS PARTES IPD PARA LA LÍNEA DE PRODUCTOS C10 Y 3176C](#)



¿SABÍA USTED QUE...?

¡IPD OFRECE ACTUALMENTE MÁS DE 12.400 PARTES NUMERADAS!

Como usted ya sabrá, la lista de precios de IPD del 1º de junio de 2011 ya está disponible para revisión y descarga en IPDNet™ (sección de descargas). La lista contiene **12,368 partes numeradas** con precios actualizados (vigente desde el 1º de junio) y muchas partes adicionales han sido añadidas desde dicha fecha. Le recomendamos que dedique tiempo para comparar las partes de IPD con las de los fabricantes de los equipos originales que use actualmente y vea cómo IPD puede ayudarle a controlar sus gastos empresariales.

[HAGA CLIC AQUÍ PARA IPDNET™](#)
[HAGA CLIC AQUÍ PARA PRODUCTOS IPD NUEVOS](#)
[HAGA CLIC AQUÍ PARA VER LOS ARCHIVOS DE LOS PRODUCTOS IPD](#)

PRODUCTOS NUEVOS

PRODUCTOS NUEVOS DE IPD

IPD está creciendo y seguimos expandiéndonos para servir mejor a nuestros clientes. Hemos añadido más de 28 nuevas partes numeradas a nuestra línea de productos (algunas de las cuales resaltamos a continuación) desde la publicación de nuestro boletín informativo previo. Haga clic el enlace de abajo para ver la lista completa.

Aplicación para G3600

- Juego de repuestos para una culata de cilindro único (incluye el aro superior 1432878)
- Conjunto de empaquetaduras, culata de cilindro único (estilo OE, sin aro superior)

360004

1711496

Aplicación para C7

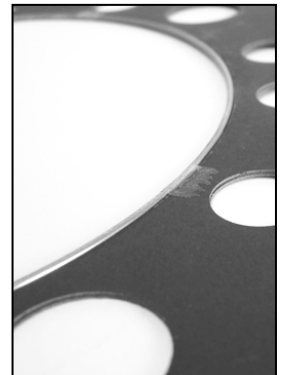
- Conjunto de empaquetaduras, culata de cilindro único

2975350

Aplicaciones para 3508 / 3512 / 3516 / 3520

- Conjunto de empaquetaduras, culata de cilindro único

3550772



[HAGA CLIC AQUÍ PARA LOS NUEVOS PRODUCTOS IPD LANZADOS DESDE EL ÚLTIMO BOLETÍN](#)

PISTÓN EGR DE IPD PARA MOTORES ISX

IPD lanzó recientemente varios juegos de partes para aplicaciones de pistones EGR en motores ISX de Cummins® (ver abajo). Estos juegos ofrecen un nuevo diseño de pistón EGR con "falda cerrada" que tiene una hoja interrannura superior de diámetro reducido que ayuda a reducir el consumo de aceite y minimiza el bruñido de la camisa debido a la acumulación de carbón.

- ◆ **Juego de pistón EGR** No. **2881878**
- ◆ **Juego de cilindro** No. **PLG2881878**
- ◆ **Juego en bastidor** No. **IF1878/96**



[HAGA CLIC AQUÍ PARA OBTENER INFORMACIÓN SOBRE LAS PARTES DE IPD PARA APLICACIONES EGR EN ISX](#)

BOLETÍN TÉCNICO

IPDTB-0027: IDENTIFICACIÓN DE LAS EMPAQUETADURAS DE CULATAS PARA C10 Y C12

Este boletín técnico provee información que permite identificar la empaquetadura de culata correcta para los procedimientos de reparación en los motores C10 y C12. Los números de serie y de disposición del motor indican solamente la empaquetadura “original” de la culata del cilindro con el cual se ensambló el motor y podrían no indicar la empaquetadura que se requiere para la reparación. Cuando se intercambian las culatas o los bloques del cilindro, el diseño de las fundiciones de repuesto podría requerir una empaquetadura diferente. Hay dos tipos diferentes de empaquetaduras de culatas, bloques de cilindros y culatas de cilindros que hay que identificar para confirmar cuál es la empaquetadura correcta para la culata.



[HAGA CLIC AQUÍ PARA IPDTB-0027](#)

Nota:

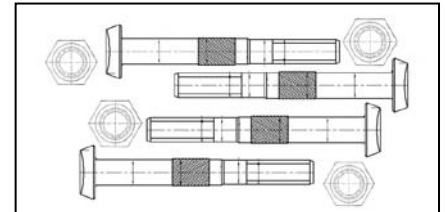
- ◆ Todos los Boletines Técnicos de IPD están disponibles en www.ipdparts.com.
- ◆ Los distribuidores de IPD pueden obtener acceso a la línea exclusiva de Soporte Técnico en www.ipdparts.com (seleccione “IPD Technical Support” en IPDNet™).

BOLETÍN DE DIFERENCIACIÓN

IPDDB-0011: TUERCAS Y PERNOS IPC PARA BIELAS

Las tuercas y los pernos de las bielas deben cambiarse después de una avería importante o si hay indicios de corrosión, picaduras, rasguños y/o daño a la rosca o el vástago. Algunas alternativas en el mercado secundario no inspiran confianza, y por ello IPD ofrece tuercas y pernos de repuesto de alta calidad para los siguientes modelos populares de motores Caterpillar®:

- | | | |
|---|----------------------|--------|
| ◆ 3304 / 3306: | <u>1P9956</u> | perno |
| | <u>5S6348</u> | tuerca |
| ◆ 3406 / 3408 / 3412 (A, B, y modelos C previos): | <u>6N8942</u> | perno |
| | <u>8L3441</u> | tuerca |



[HAGA CLIC AQUÍ PARA IPDDB-0011](#)

LISTA ACTUALIZADA DE PARTES

PRODUCTOS IPD PARA MOTORES DE GAS NATURAL

Ya está disponible en línea una versión PDF actualizada de la Lista de partes de IPD para aplicaciones en motores de gas natural (ver el vínculo de abajo) para su revisión y descarga. Este archivo digital incluye ahora una interfaz revisada que contiene marcadores de página para facilitar la navegación.

[HAGA CLIC AQUÍ PARA LA LISTA DE PARTES IPD PARA MOTORES DE GAS NATURAL](#)



IPD cuenta con la certificación
ISO9001:2008 de Lloyd's Register

El Boletín de Noticias IPD se publica para nuestros clientes y amigos.

Haga clic aquí para [SUSCRIBIRSE](#) o [CANCELAR SU SUSCRIPCIÓN](#)

Los nombres, números, símbolos y descripciones de los fabricantes sólo se dan a modo de referencia, y no implica que las partes son producto del fabricante. Caterpillar® y Cat® son marcas registradas de Caterpillar Inc. Detroit Diesel® es una marca registrada de Detroit Diesel Corporation. Cummins® es una marca registrada de Cummins Engine Company. Mitsubishi® es una marca registrada de Mitsubishi Group.